

Как обжаловать решение МСЭ?

Порядок
действий



Забираем справку о том, что инвалидность не установлена

Обжаловать решение можно в течение месяца с момента получения документа



***Моментом получения считается дата, когда вы поставили свою подпись на почте или в бюро МСЭ

Выбираем способ подачи заявления:

Бумажный

Заявление можно отнести в бюро или отправить почтой

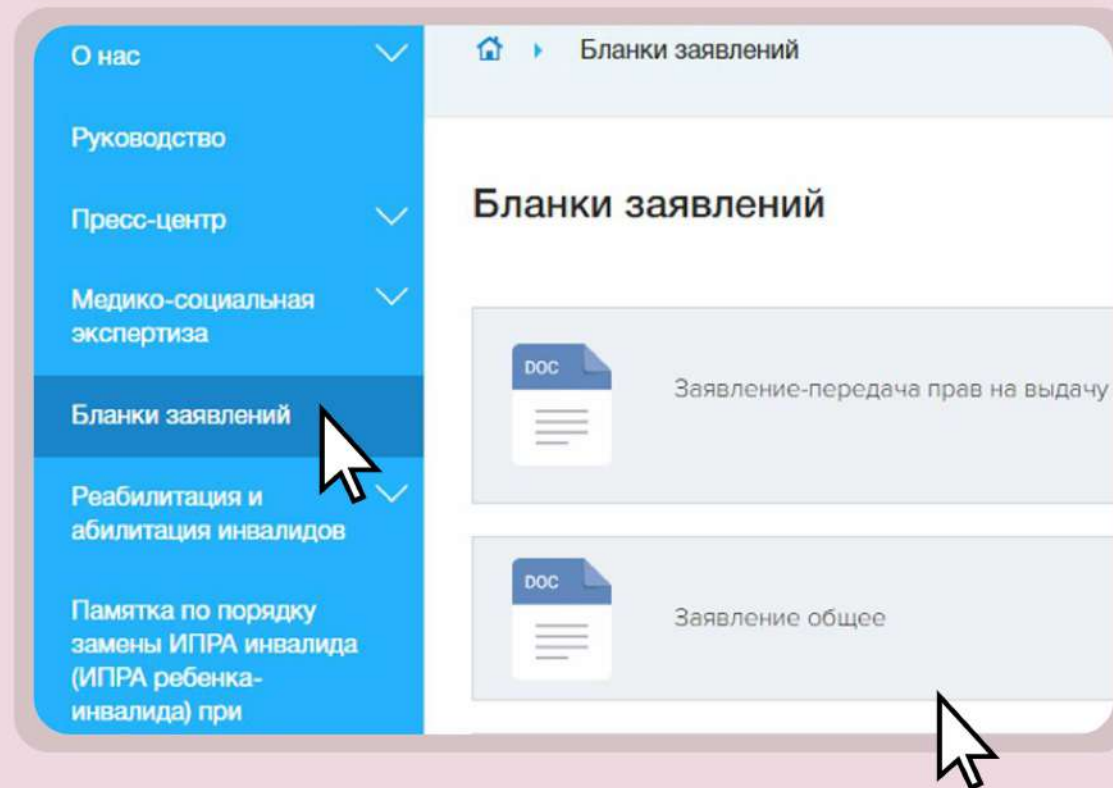


Электронный

Заявление заполняется и отправляется на Госуслугах

Как подать бумажное заявление

1. Берём бланк в любом бюро МСЭ или заранее скачиваем его на сайте 54.gbmse.ru

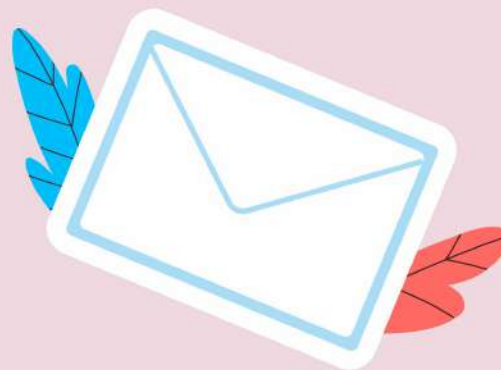


2. Заполняем бланк и несём его

а) в бюро МСЭ,
где проводилось
освидетельствование
или в главное бюро
по адресу:
Красный пр-т, 86/2,
9 этаж, к. 916

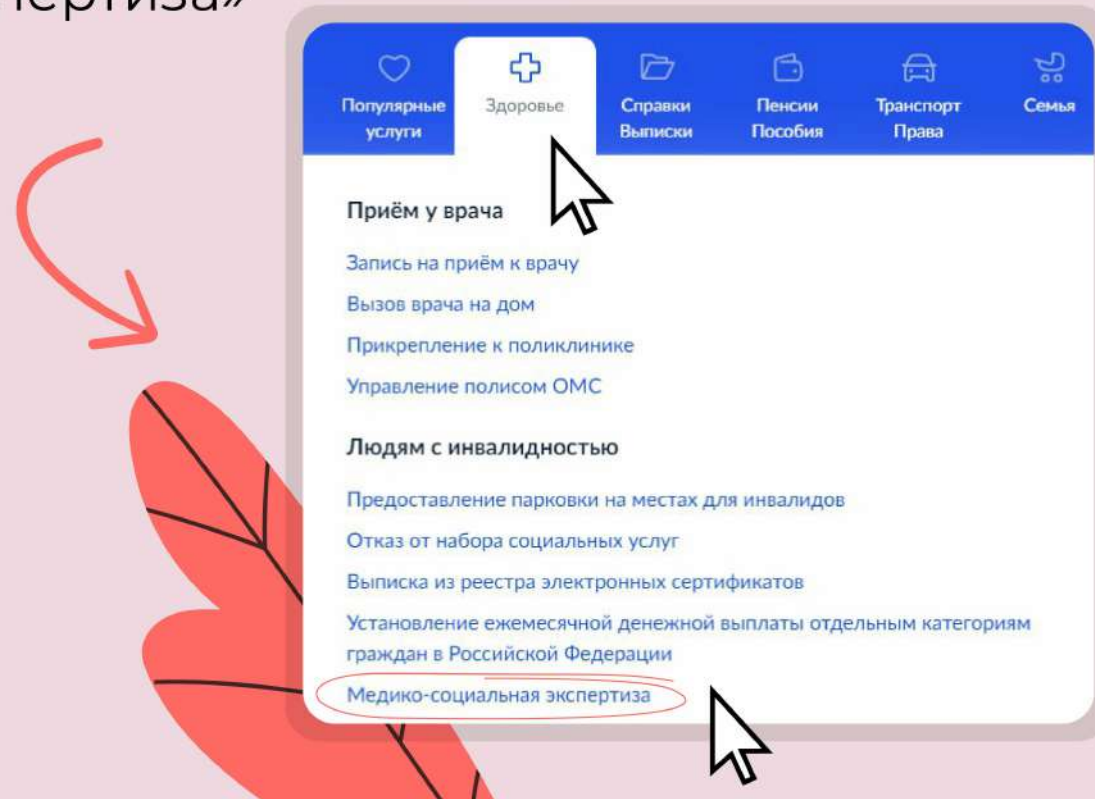


б) на почту
и отправляем
по адресу:
г. Новосибирск,
ул. Королева, 40,
корпус 20,
индекс: 630015



Как подать электронное заявление

1. Вверху главной страницы Госуслуг открываем вкладку «Здоровье» и выбираем «Медико-социальная экспертиза»

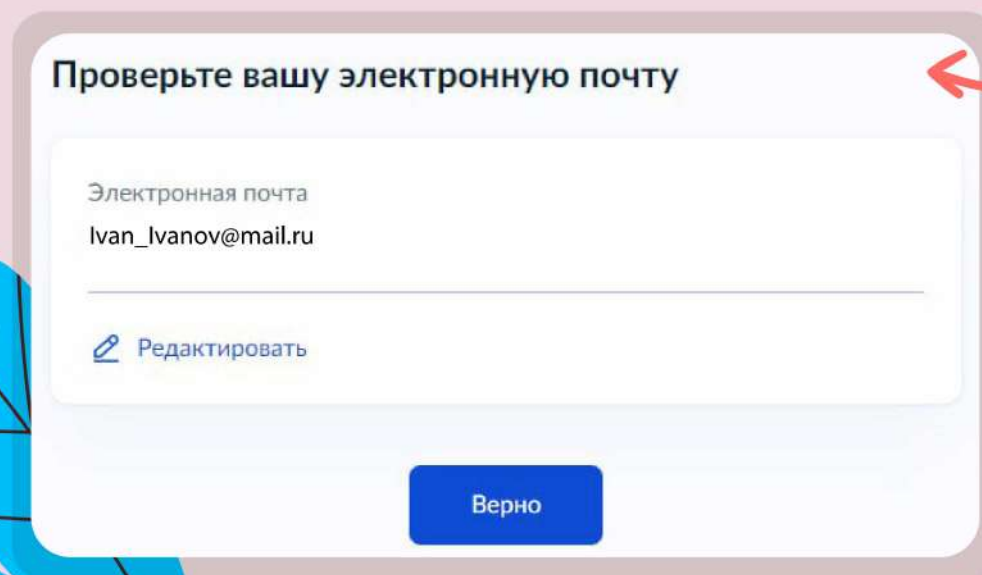




2. Жмём «начать» — «Обжаловать решение бюро»

3. Проверяем актуальность своих данных в системе

Дальше **платформа сама подскажет, что делать**



Проверьте вашу электронную почту

Электронная почта
Ivan_Ivanov@mail.ru

[Редактировать](#)

Верно

Пропустили срок обжалования?



Если с момента получения решения
прошло уже более месяца, а эту
инструкцию вы видите только сейчас,
обратитесь к руководителю бюро



электронным
письмом по адресу:
gbmse54@fbmse.ru



или



бумажным письмом
по адресу: 630015,
ул. Королева, 40

Важно

Обжаловать можно не только отрицательное решение МСЭ, но и детали положительного

Это около 20 параметров, например:

Предмет обжалования

Выберите предмет обжалования

Выбрать

Продолжить

- Установления группы инвалидности
- Установления категории «ребенок - инвалид»
- Установления причины инвалидности
- Установления срока инвалидности

Применить

