

Статус инвалида — 2024: как его получить?

Пошаговая инструкция для тех,
кто столкнулся с этим впервые →



Шаг 1

Собираем все медицинские документы
(в т. ч. все обследования, что есть на руках) и
идём к своему врачу в поликлинике
за диагностикой и решением о направлении
на медико-социальную экспертизу (МСЭ)

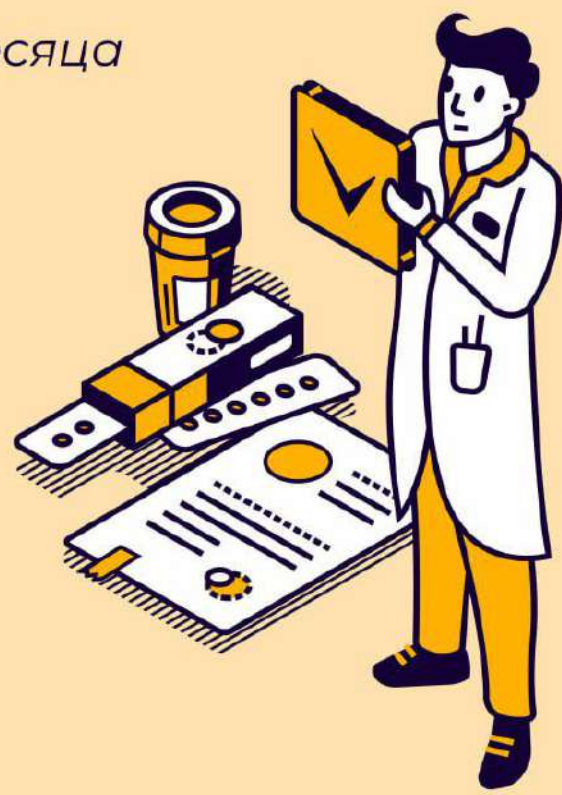




Шаг 2

Проходим обследование по списку, который выдал врач.

Лучше начать сразу, на это у нас не более месяца



Шаг 3



В поликлинике пишем заявление

Очный лучше выбирать, когда по документам трудно однозначно установить группу инвалидности. Тогда в ваших интересах явиться лично

Заочный удобнее, поэтому его выбирают чаще. Помните, что у комиссии есть право перевести заочную экспертизу в очную для уточнения состояния пациента

ВАЖНО: если вам нужно очное обследование, **акцентируйте на этом внимание врача**

Шаг 4



Ожидаем звонка

Поликлиника передаёт ваше направление в бюро МСЭ. **Когда документы поступят, с вами свяжутся специалисты, которые**

- а) **сообщат вам о дате** проведения заочной экспертизы

- б) **согласуют с вами место** проведения очной экспертизы

Это может быть или бюро МСЭ, или другое место, которое вы не можете покинуть по состоянию здоровья или иным предусмотренным законом обстоятельствам. Тогда специалисты приедут к вам сами

Шаг 5



Сообщаем специалистам,
как хотим получить документы:

Справку об инвалидности можно получить лично в бюро МСЭ или по почте заказным письмом

Индивидуальную программу реабилитации или абилитации — через Госуслуги, лично в бюро МСЭ или по почте

Также результаты экспертизы отобразятся в личном кабинете **на портале Госуслуг**

